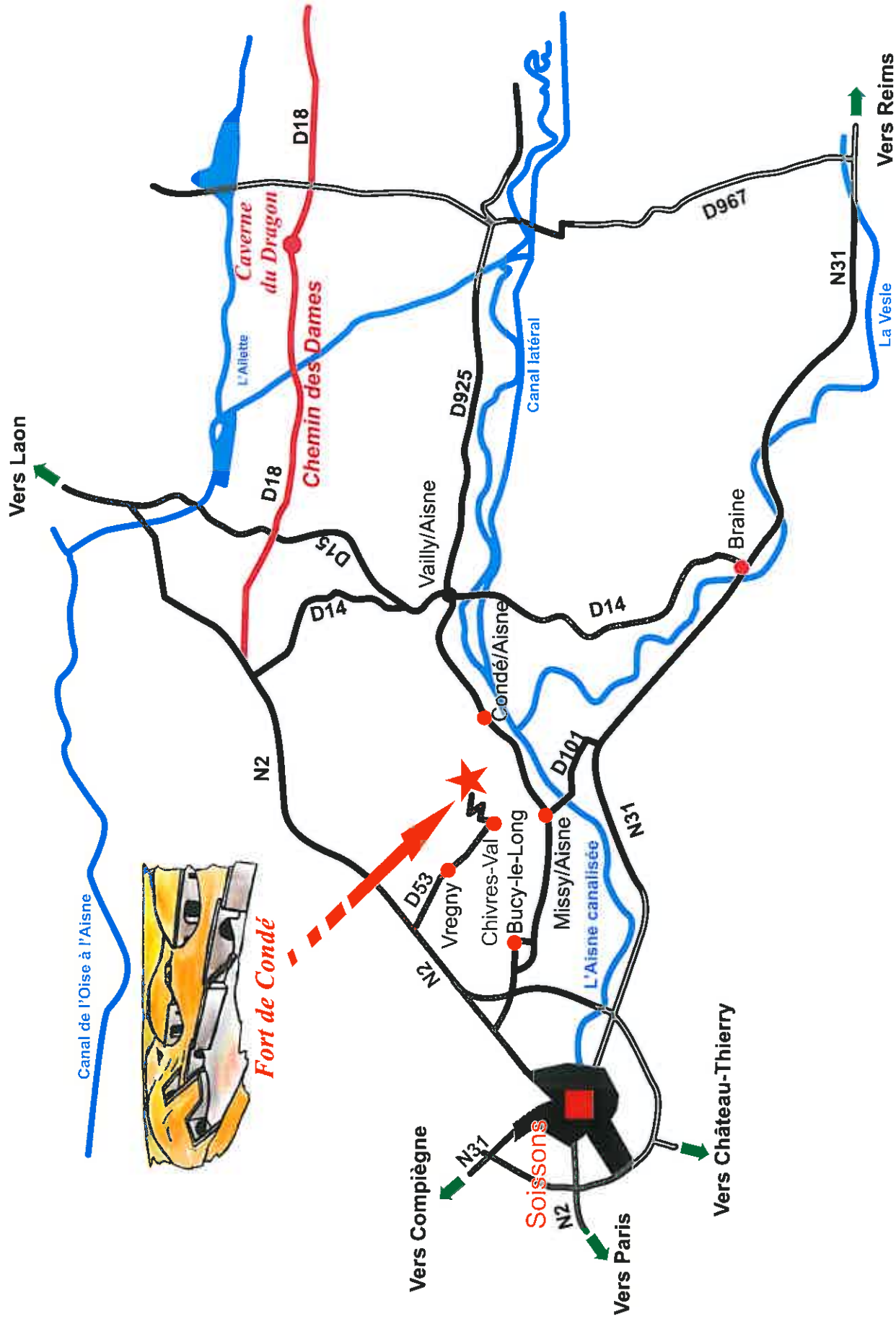


Dossier n° 1

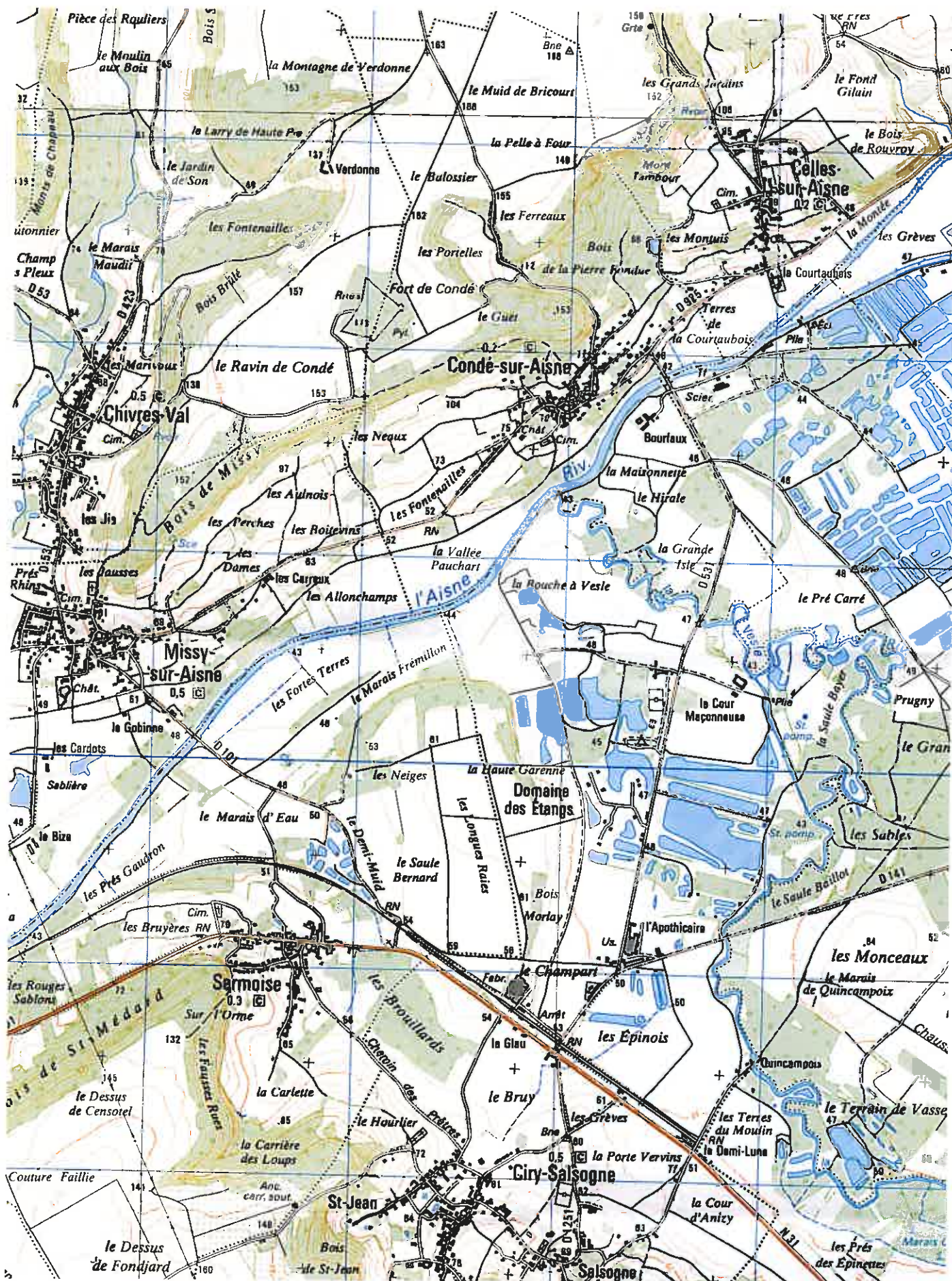
Repères géographiques et spatiaux

- 1 Plan de situation du fort
- 2 Carte IGN (1/25 000)
- 3 Dessin du fort
- 4 Plan du fort
- 5 Carte des lignes de défense Séré de Rivières dans le Nord-Est

Plan de situation du Fort de Condé

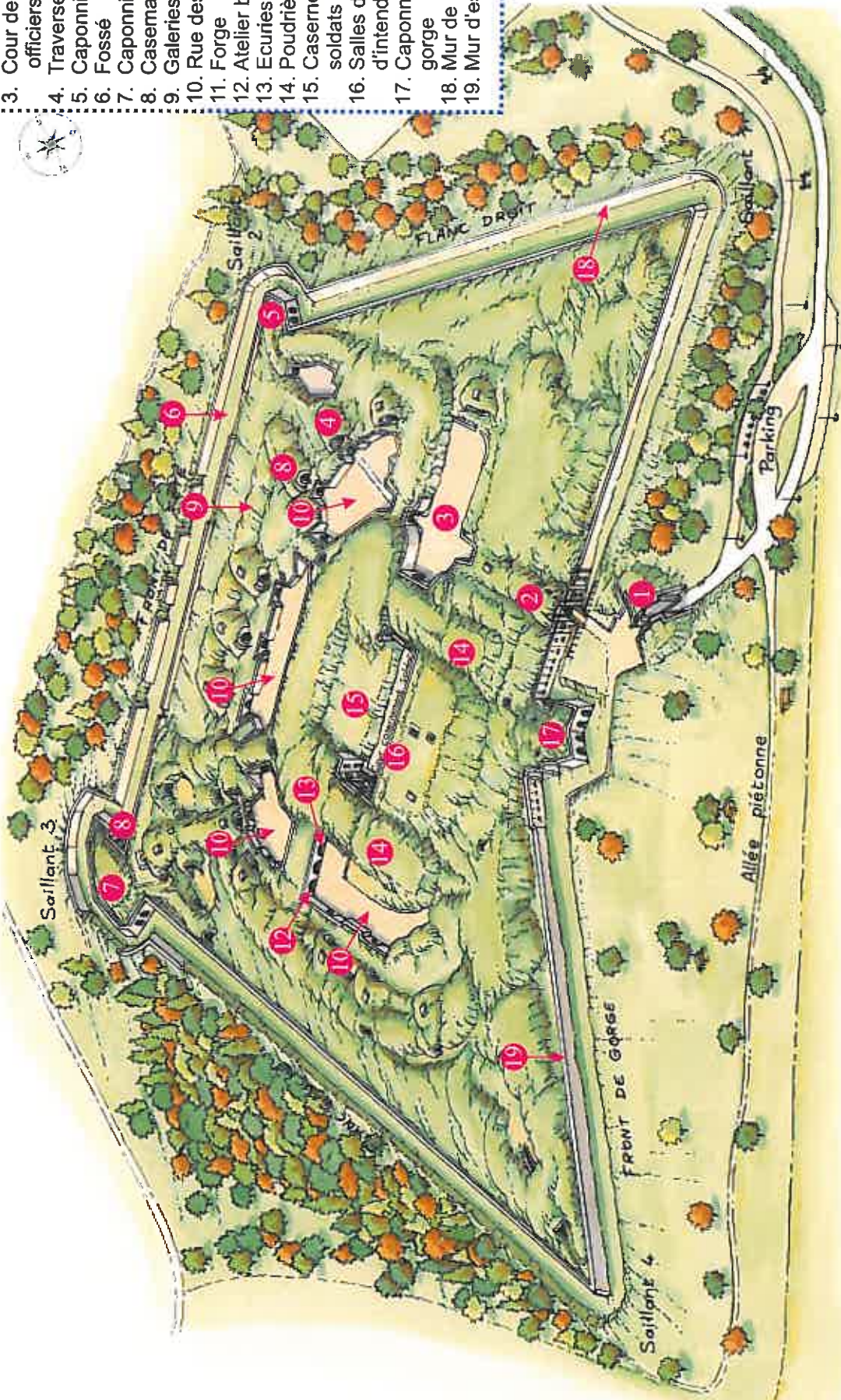


Extrait de la carte IGN 2611 E (1/25000)



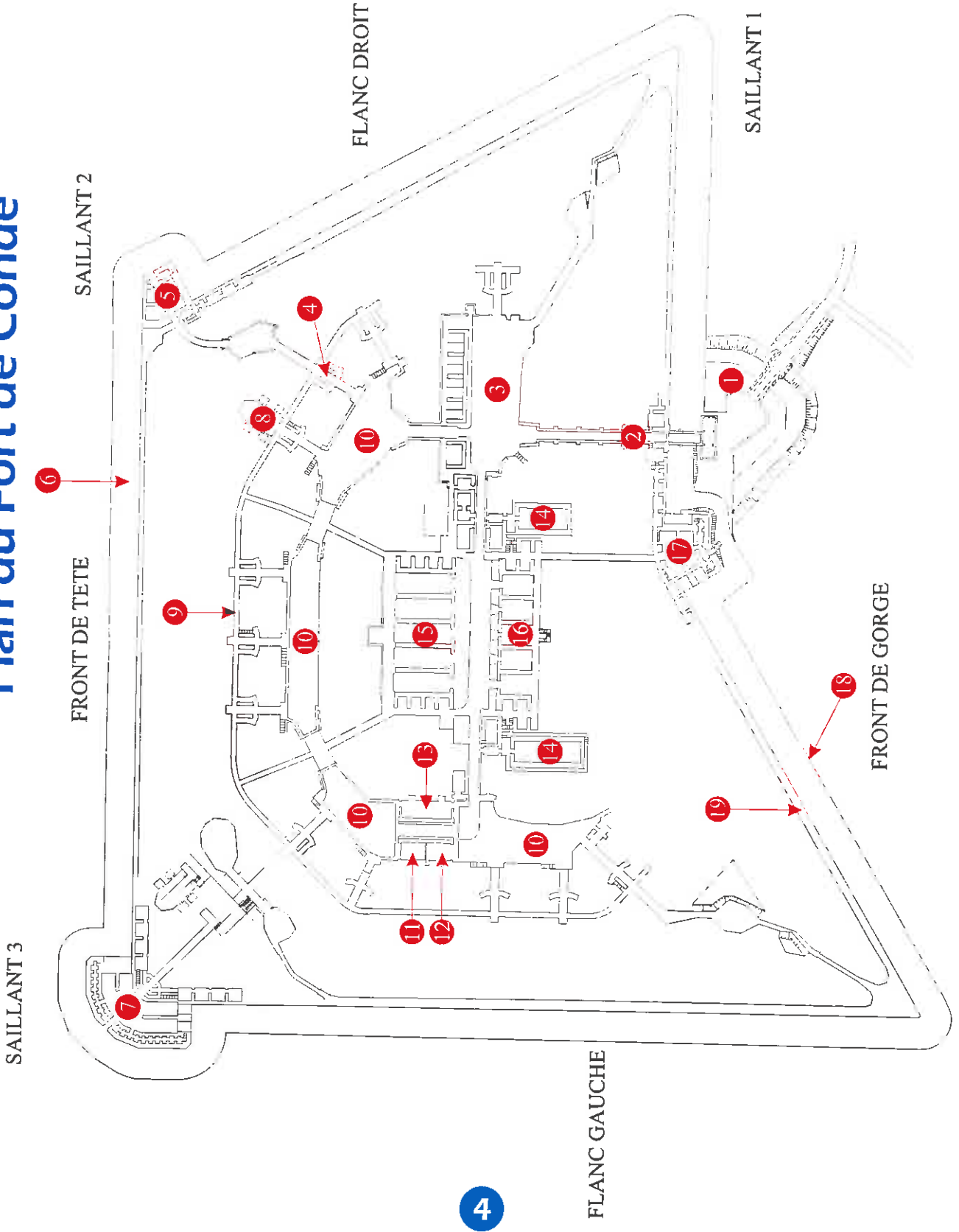
Dessin

1. Ravelin
2. Entrée et galerie d'entrée
3. Cour de casernement des officiers
4. Traverse-abri
5. Caponnière simple
6. Fossé
7. Caponnière double
8. Casemates cuirassées
9. Galeries de circulation
10. Rue des remparts
11. Forge
12. Atelier bois
13. Ecuries
14. Poudrière
15. Casernement des soldats
16. Salles de casernement et d'intendance
17. Caponnière du front de gorge
18. Mur de contrescarpe
19. Mur d'escarpe



CONCEPTEUR ACTUEL : 403 23 71 90 90
 ÉLABORÉ PAR : Travaux de
 Recherche Architecturale 01 2012

Plan du Fort de Condé



- 1. Ravelin
- 2. Entrée et galerie d'entrée
- 3. Cour de casernement des officiers
- 4. Traverse-abri
- 5. Caponnière simple
- 6. Fossé
- 7. Caponnière double
- 8. Casemates cuirassées
- 9. Galeries de circulation
- 10. Rue des remparts
- 11. Forge
- 12. Atelier bois
- 13. Ecuries
- 14. Poudrière
- 15. Casernement des soldats
- 16. Salles de casernement et d'intendance
- 17. Caponnière du front de gorge
- 18. Mur de contrescarpe
- 19. Mur d'escarpe

Les lignes de défense Séré de Rivières

